

発行...
アールモ...
京本

たんぼたより!! 2016. 9月号!

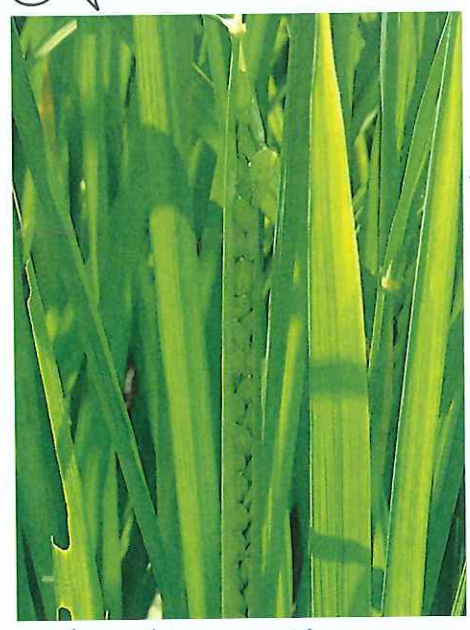
ちよと空も高くなると
秋の空になつてきた



雨がちだった夏休みも終わり。埼玉・杉戸では
早稲米の収穫が始まっています。京本依一は、
おかげさまで全面積27haで稲作をさせていたように
なりました。ふーいので、収穫期が重ならないよう、早く実る品種、^{中盤の収穫}コシヒカリ、遅く刈れる
品種...と、短い期間に集中しないよう、工夫をしています。従って長ーい収穫期の
ま、最中!! 天気予報を確認しながらの毎日が10月まで続きます。

8-9月の
網依たんぼ

稲葉光國先生提唱の成苗有機稲作の稲も穂が出てカーブを描いてきますよ!! ダクシエスでお届け!!



しぼらくすると
緑のモミが割れて中から...
花が出てきます!!
=花が咲いた!!



前回ご紹介した、茎の下に生まれた幼穂(穂の赤ちゃん)が上に30cmほど伸びて、茎の上の方から割れて出てきます!! お誕生おめでとう!! 大きい木株だと一株245本の穂が出てますヨ♡



夏が雨がちだったので、穂の色付きが遅いのですが、
度々に台風にも入ってます。現在11週間には
育っています!! 今年は台風上陸が多いほうですが、
全国で収穫の秋を無事迎えられるように!!

稲刈祭は9/22(木祝)です!! 遊びに来てください♡